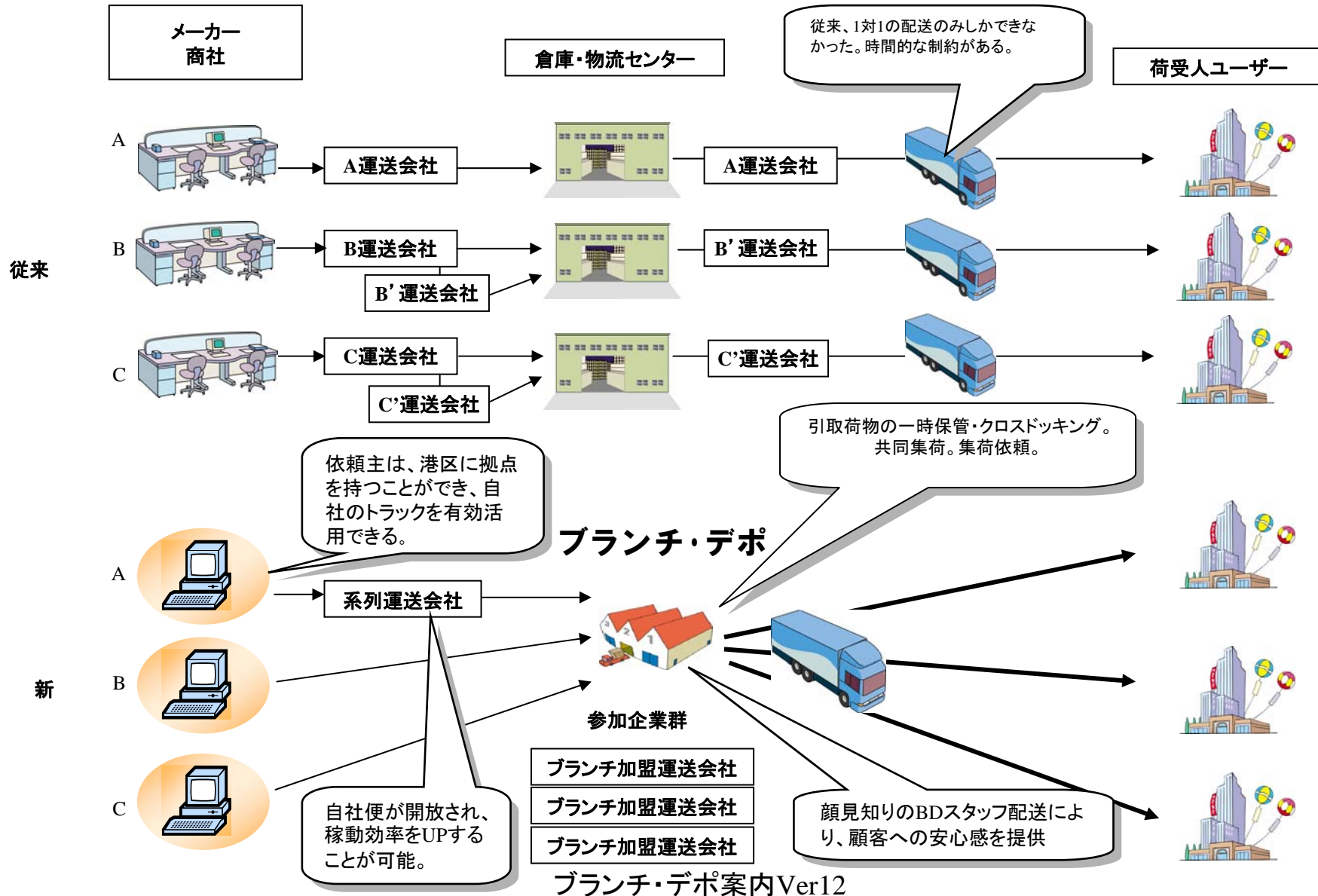


# 品川埠頭から都内全域への配送のご提案 メーカー・運送業者 ご担当各位様



# 配送の基本フロー

B to Bマーケットに対しての24時間フォロー



## 特徴：

- ①建設資材・内装資材・事務機など地下からの搬入に対応する車輛を確保できる  
2t平・2t平PGなど最大70台の稼動が可能(都内最多スポット車輛)
- ②一時保管が可能である
- ③23区内全域に60分前後で配送が可能
- ④都心部(千代田・中央・港)への搬入は、30分以内の配送が可能
- ⑤効率配車により、ジャストインタイムで搬入できる
- ⑥24時間対応が可能

ランチデポ港南 株式会社

営業部

〒108-6028

東京都港区港南2-15-1品川インターシティA棟28階

TEL 03-5748-4417 FAX 03-5748-4416

平成23年10月21日より移転

拠点 東雲BASE

江東区東雲2-9-51

平成23年10月21日より移転

---

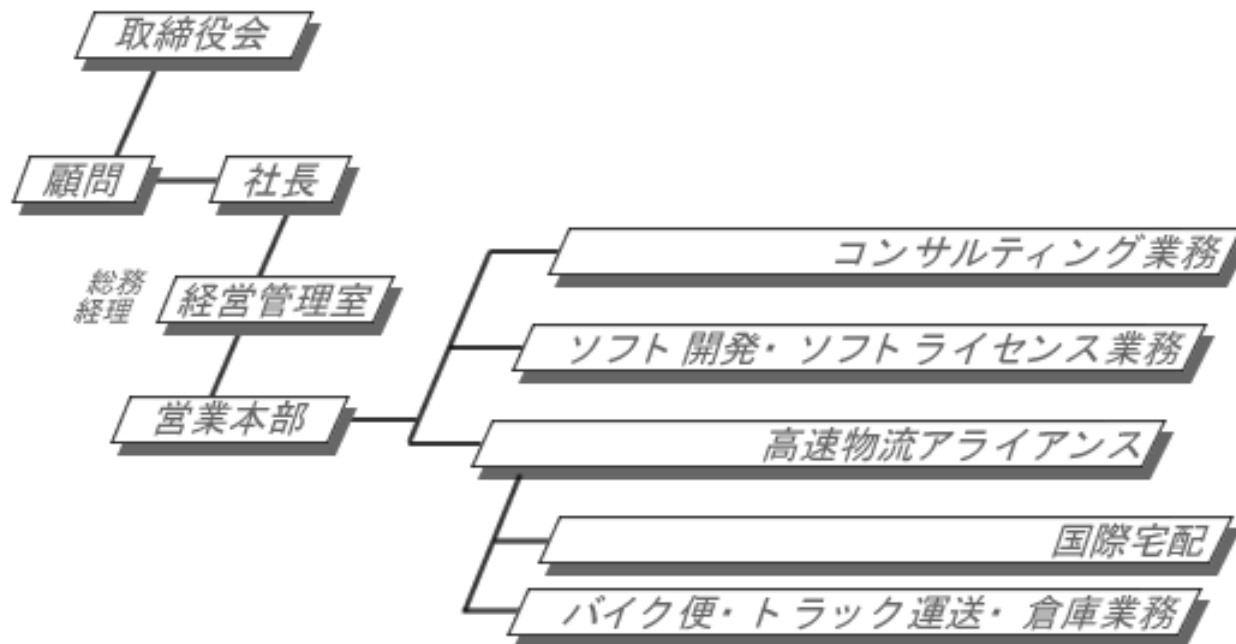
# 1. はじめに...

省エネ・省コスト・高効率・高品質・高サービスを実現するためには、ユーザーと深く関わりユーザーの業務を理解し発展させる必要を強く感じ、単に自己の業務だけに固執しない柔軟な姿勢を貫くことを目的とし、そのサービスを提供できる企業群の形成を目指し設立いたしました。

顧客の一部門である意味で、ブランチ(支社・支店・営業所)として活用いただくことで共にWin+Winの環境を提供いたします。

## 2. 会社の業務形態

### □ 組織



### 3. 会社概要

名称：ブランチデポ港南 株式会社

本社：東京都港区港南2-15-1 品川インターシティA棟28階

TEL 03-5748-4417 FAX 03-5748-4416

URL <http://bd852.com> E-mail: [infoto@bd852.com](mailto:infoto@bd852.com)

設立：平成22年2月22日(2010年)

資本金：350万円

沿革：

1996年 2月 インターネット技術を汎用ソフトウェアに組み込み提供するソフトウェア開発会社を設立する。

物流管理ソフトウェアの開発・販売を行う。(資本金1000万円)

1998年 9月 物流管理ソフトウェアの運用・業務受託を目的に開発会社と販売運用会社を分社化(資本金1000万円)

1998年11月 国際宅配業とバイク便事業を融合した業務処理を受託する。

1999年11月 バイク便事業の本格化。軽貨物運送事業に進出。中小運送事業者向け物流管理ソフトウェアの販売を強化。運送事業者向けのIT技術のコンサルティング事業を本格化。

2001年 1月 国内運送事業者向け運送受発注処理ソフトウェアを開発商品化 販売

2005年 3月 港南5丁目の拠点を借用し、3PL事業展開を開始。

2005年 7月 事務機器メーカーの都内向け共配業務を開始する

2010年 2月 物流事業に特化を目指し設立(資本金350万円)

## 4. 実績

### ソフト開発業務

#### ★アプリケーションソフトウェア

- バンキング ※預金・為替・融資等の勘定系システム ※顧客情報管理等の情報系システム
- 証券 ※証券業務処理のシステム再構築
- 流通 ※各種会員管理システム ※小売業分析システム
- 通販関連
- 会員管理 ※階層販売形式における報酬管理・発送管理のソフト制作

#### ★制御系システム開発

- CAD/CAM ※建築構造解析システム・LSI開発用検証システム
- 画像処理 ※光ファイリングシステム
- 通信制御 ※人工衛星リモートセンシング制御(NOA、ひまわり)
- メカトロ ※半導体プロセス3軸ロボット ※生産ラインの工程管理プログラムの制作

#### ★人材派遣・情報処理・電算処理

- ★システムコンサルテーション ※導入調査・導入計画及びシステム評価のコンサルテーション
- ★市場調査 ※新商品販売リサーチ・企画
- ★Co-Sourcing ※顧客の業務技術を汎用化し、利益創出コンサルテーション

#### ★医療情報システム

- 開業医請求管理 ※レセプト管理・電子カルテソフトの制作・販売

#### ★インターネット関連

- 物流受発注管理 ※受発注におけるサーバーの構築・運営 ソフト制作

## 5. 実績

### ■ 物流・運輸関連

#### ● 輸出入業務

※海外発送貨物の国内転送や集荷・輸出システムのLAN環境の整備とソフト制作

#### ● ルート配送

※国内運輸業者の地域管理・配送管理システムのソフト制作

#### ● 倉庫業務

※国内倉庫業者の貨物管理システムのソフト制作

#### ● バイク便

※ロケーション管理・受発注管理の運営・管理・ソフト制作

#### ● ソフトライセンス供与

※国内外の運送業者へのソフトライセンス供与 25社

#### ● 共配事業

※都内向の2t車両での配送管理 年間2,782台 2007年2～2008年1月実績 別紙詳細



## 6. 取引先

実績企業(敬称略 実績順)

### ■ソフトウェア関連:

松下通信工業・NTTデータ通信・NTT横須賀通研・電通・ビデオリサーチ・博報堂・東大生産技術研究所・資生堂(コンピューターデザイン室)・大阪資生堂・資生堂化工・古河電工・古河アルミ・古河電池・新日鐵・石川島播磨重工業・日本無線・テレビ朝日・TNTエクスプレス・OCS・アシストエアーサービス・ハブネット・昭和電工・山田マシンツール・ゾウキ運輸倉庫・三菱オートクレジットリース・ケイヒン・ケイヒン航空・オンボードクーリエエクスプレス・日成・郵政省・丸新運輸・東京リース・オリックス・ヘルスロードコーポレーション・ヘルスアンドライフ・鹿島建設

### ■物流関連: 国内出版関連 各社・国内新聞社・印刷業者・広告業者 他 主要100社

小田急電鉄・カネボウ・三共・三和総合研究所・昌栄印刷・ジョンソンエンドジョンソン・大日本印刷・大東京火災海上保険・凸版印刷・中外製薬・中央監査法人・ニッセイエブロー・日刊スポーツ事業・日刊スポーツ印刷・日本発色・萬有製薬・ビクターエンターテイメント・フジテレビ・プロコエアサービス・マガジンハウス・ヤンマーディーゼル・ユニバーサル工業・沖電気・岡村製作所